

Experiencias de Implementación del SCT-Chile en el Postgrado de la Universidad de Talca

Felipe Laurie, Ph.D.
Director Magíster en Horticultura
Facultad de Ciencias Agrarias
Universidad de Talca

Rol del Postgrado en la Universidad de Talca

- Permite potenciar capacidades de desarrollo científico, fortalecer relaciones con el medio y ofrecer oportunidades de profundización de estudios a sus egresados y a estudiantes de otras instituciones.
- Área de desarrollo académico en el contexto de una institución de investigación en áreas específicas

Focos del Postgrado en la Universidad de Talca

- **Ciencias básicas**
 - Química, Biología, Matemáticas
- **Recursos naturales y tecnología**
 - Ciencias agrarias, Ingeniería, medioambiente
- **Ciencias sociales y económicas**
 - Derecho, Educación, Administración y comercio
- **Ciencias de la salud**
 - Ciencias biomédicas, Psicología, Especialidades odontológicas

Resultados de la Universidad de Talca en la formación de postgrado

- A marzo de 2014, se han graduado:
 - 72 Doctores
 - 1.668 graduados de programas de Magíster
 - 54 graduados de especialidades odontológicas

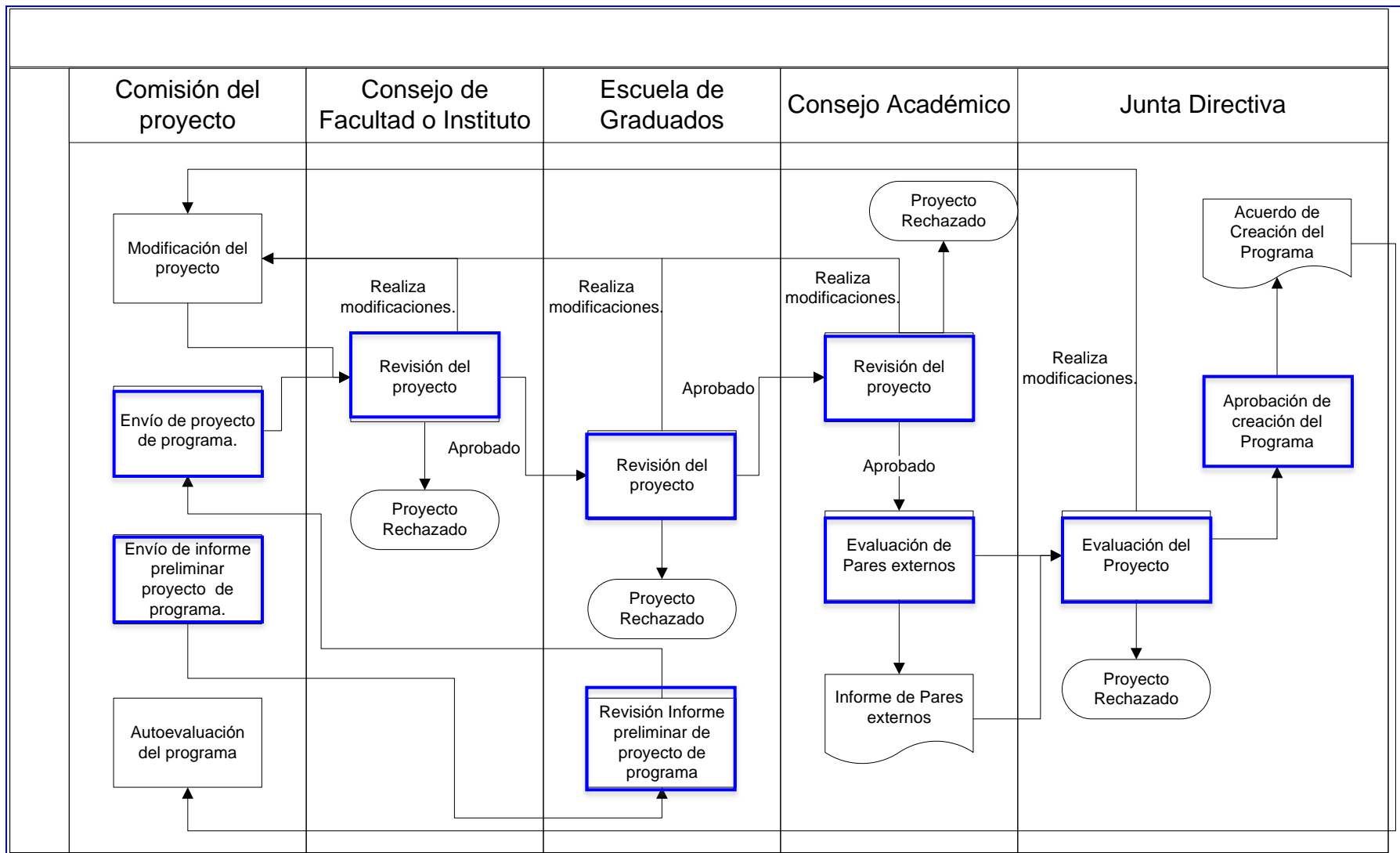
Cronología del Postgrado en la Universidad de Talca

- 1995: Creación del primer programa de Magíster (MBA)
- 2001: Primer programa de Doctorado (Ingeniería genética vegetal)
- 2002: Primer programa de Magíster de doble graduación (Mag. en Agronegocios Internacionales con U. de Göttingen)

Cronología del Postgrado en la Universidad de Talca

- 2004: Adopción de créditos ECTS en pregrado y postgrado
- 2008: Creación de la Escuela de Graduados (en reemplazo de la Dirección de Postgrado)
- 2013: Reconocimiento de aprendizajes en créditos SCT-Chile en postgrado

Etapas para la aprobación de nuevos programas



Rol de la Escuela de Graduados

- Vela por el cumplimiento de la normativa existente
- Comunica buenas prácticas
- Es nexo entre la unidad proponente y el Consejo Académico y Junta Directiva.

Nuevos reglamentos de Magíster y Doctorado U. de Talca

- “Las actividades académicas se expresarán en créditos SCT (27 horas de trabajo académico)”.
 - Los programas de Magíster deberán tener entre 60 y 120 SCT.
 - Los programas de Doctorado deberán tener entre 180 y 280 SCT.

SCT-Chile en Programas de Doctorado y Magíster

Programa	SCT/Programa
Doctorado en Ciencias m/ Ingeniería Genética Vegetal	240
Doctorado en Ciencias Agrarias	240
Doctorado en Ciencias m/ Investigación y Desarrollo de Productos Bioactivos	230
Doctorado en Ciencias Aplicadas	240
Doctorado en Matemáticas	228
Doctorado en Derecho	240

Programa	SCT/Programa
Magíster en Administración de Empresas	81
Magíster en Horticultura	60
Magíster en Agronegocios Internacionales	120
Magíster en Política y Gestión Educacional	66
Magíster en Ciencias m/ Matemáticas	120
Magíster en Ciencias Biomédicas	68
Magíster en Gestión Ambiental Territorial	72
Magíster en Educación Basada en Competencias	66
Magíster en Psicología Social	63
Magister en Derecho	64
Magíster en Dirección y Planificación Tributaria	75
Magíster en Enseñanza de las Humanidades	66
Magister en Gestión Tecnológica	62
Magíster en Derecho del Trabajo y la Seguridad Social	60
Magíster en Derecho Penal	60
Magíster en Gestión de Operaciones	86
Magíster en Gestión y Políticas Públicas	85
Magister en Ecología Aplicada	120

Consideraciones para la implementación de SCT-Chile en postgrado

- Dado su nivel formativo, los estudiantes de postgrado cuentan con habilidades de trabajo autónomo.
- Programas de naturaleza y orientación variable (ej. académicos v/s profesionales)
- Los planes de formación tienen una duración mas acotada que el pregrado, y muchas de las asignaturas tienen un carácter terminal.

Consideraciones para la implementación de SCT-Chile en postgrado

- Dedicación completa v/s dedicación parcial
- Trabajo de tesis tiene un peso relativo alto en programas académicos
- La asignación de créditos a una asignatura se basa en los objetivos del programa y la carga de trabajo del estudiante.

Información Web



SOBRE UTALCA

PREGRADO

POSTGRADO

ADMISIÓN 2014

VINCULACIÓN

INVESTIGACIÓN

ALUMNOS

EX ALUMNOS



CRÉDITOS SCT-CHILE

Una de las características de los programas de magíster, doctorado y especialización es la utilización de créditos SCT - CHILE (Sistema de Créditos Académicos Transferibles) como elemento de valoración académica.

Se entiende por actividad académica no sólo las horas presenciales en aula, sino también, el tiempo dedicado a prácticas, laboratorio, terreno, preparación de monografías, realización de proyectos y cualquier otra actividad académica incluyendo el tiempo personal de estudio.

Para el postgrado se ha considerado 1 crédito SCT - Chile equivalente a 27 horas de estudio efectuada por el estudiante de postgrado en un periodo de un trimestre o período lectivo del programa.