

# Diagnóstico FIAC – SCT

## Julio, 2012

### Sistema de Créditos Transferibles

### SCT- Chile



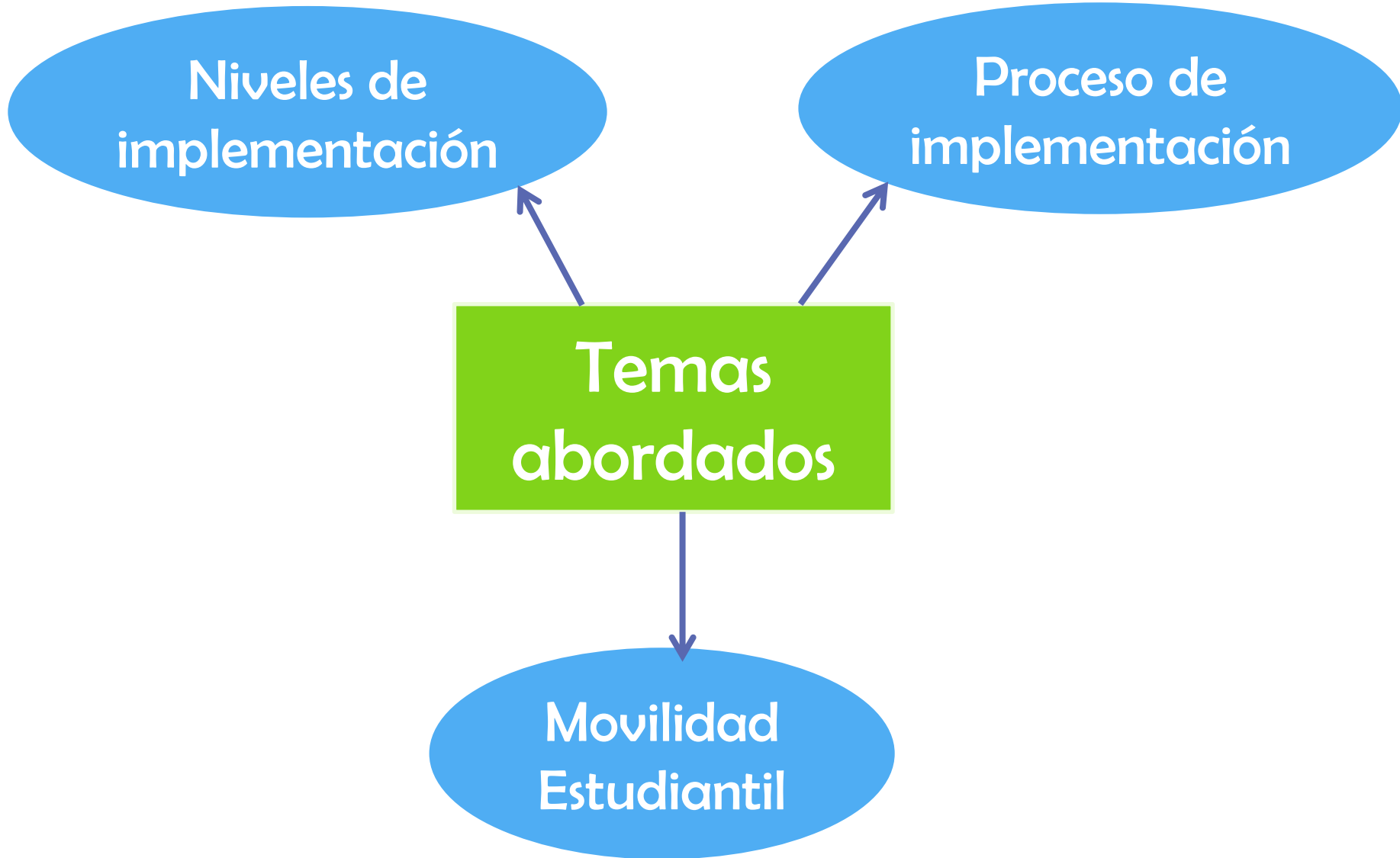
# Diagnóstico sobre la implementación del SCT

**Cuándo: mayo-julio 2012**

**Responden: 20 de 25 universidades del CRUCh (80%)**

**Realizado por: Equipo del Proyecto FIAC -1116  
(Compromiso línea base)**

**Datos y gráficos: Elisa Marchant, Claudia Salinas ,  
Nadia Segovia**



Niveles de implementación

Proceso de implementación

Temas abordados

Movilidad Estudiantil

Niveles de  
implementación

65% SCT en  
Programas  
de asignatura

70% SCT en Planes  
de estudios

95% SCT en Normativa

## Implementación del SCT en los Planes de Estudios

<b>Carreras con planes en SCT</b>	<b>N° de Universidades</b>	<b>% de Universidades</b>
<b>0%</b>	<b>6</b>	<b>30%</b>
<b>Hasta 25%</b>	<b>6</b>	<b>30%</b>
<b>25% a 50%</b>	<b>3</b>	<b>15%</b>
<b>50% a 75%</b>	<b>3</b>	<b>15%</b>
<b>75% a 100%</b>	<b>2</b>	<b>10%</b>

## Niveles de Implementación

25%

- Existe normativa SCT. Existe sobre el 50% de sus planes de estudios, además de programas de asignaturas, en SCT.

40%

- Existe normativa SCT. Existe bajo el 50% de sus planes de estudios, además de programas de asignaturas, en SCT.

5%

- Existe normativa SCT. Existen algunas carreras en SCT. No tienen programas de asignaturas en SCT.

25%

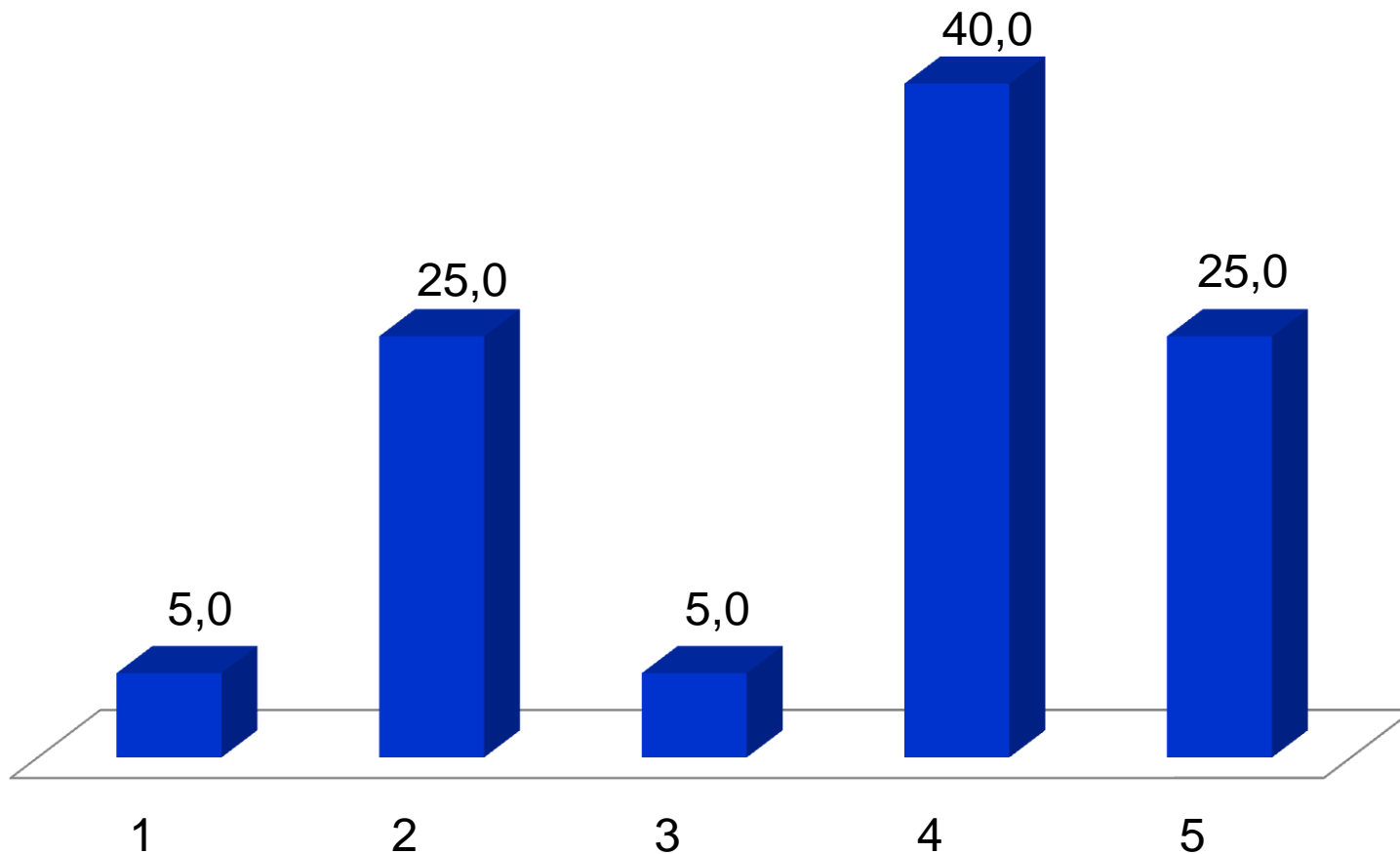
- Existe normativa SCT. No existen planes de carrera ni programas de asignatura en SCT.

5%

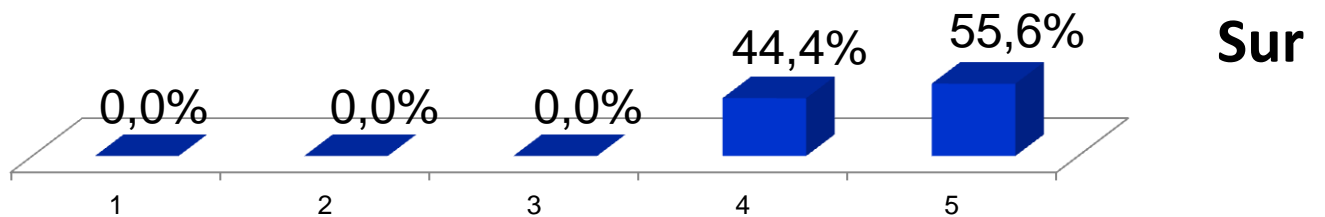
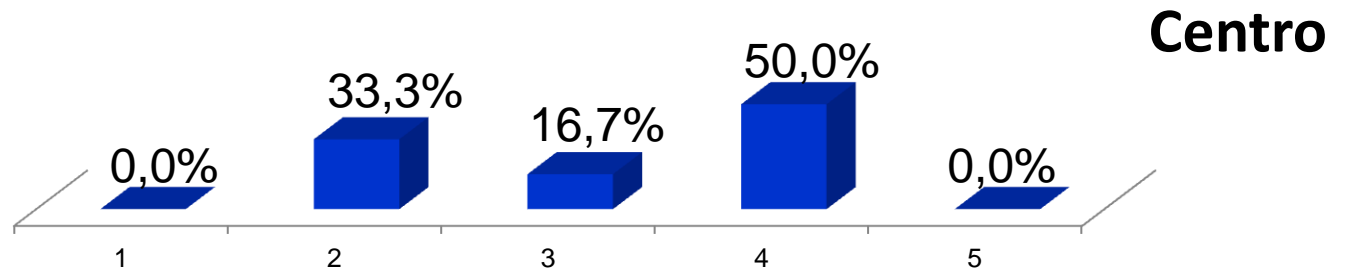
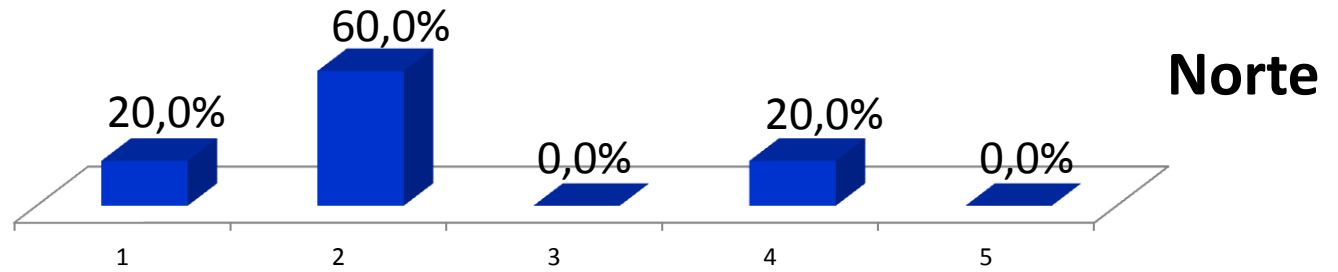
- SCT no está normado. Tampoco cuentan con planes y programas en SCT.

Niveles de  
implementación

## % de Universidades, según Nivel de Implementación



# Niveles de implementación





Proceso de  
implementación

58% de las  
instituciones

Renovación y/o  
innovación  
curricular

Proceso de  
implementación

Medición de la carga académica

Desde 2004...

**4** instituciones están  
realizando medición en este  
momento, para iniciar  
incorporación del SCT

Proceso de  
implementación

Medición de la carga académica

68,4% consultan a  
estudiantes

52,6% estiman los  
docentes

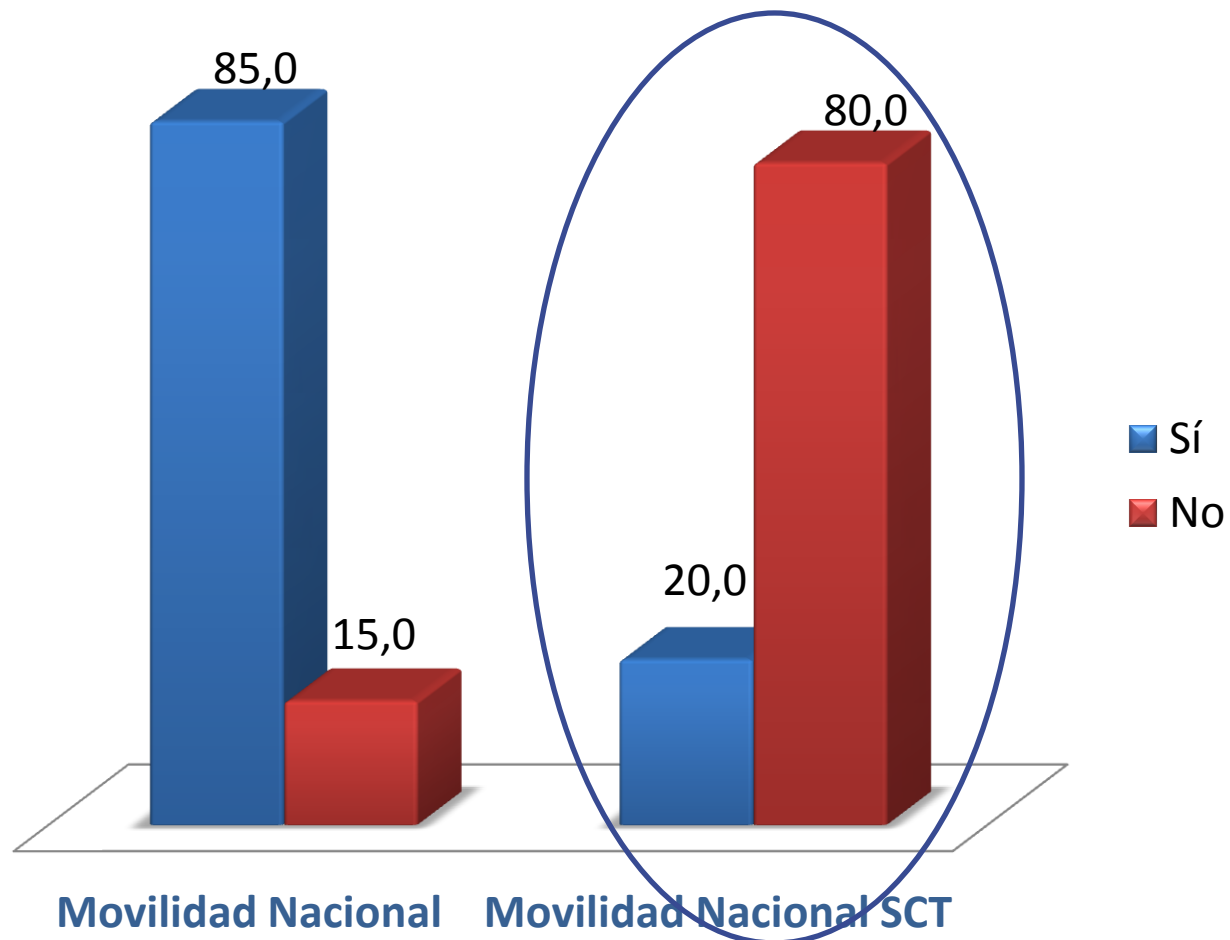
14

Proceso de  
implementación

	<b>Valores Referenciales</b>	<b>Valores Utilizados</b>
<b>Valor de 1 Crédito SCT</b>	24-31 horas	24 - 30 horas
<b>Rango Semanas Año Académico</b>	32-38 semanas	32-38 semanas
<b>Trabajo académico Semanal</b>	45-50 horas	40 – 53 horas
<b>Horas de trabajo efectivo Anual</b>	1.440-1900	1440-1800

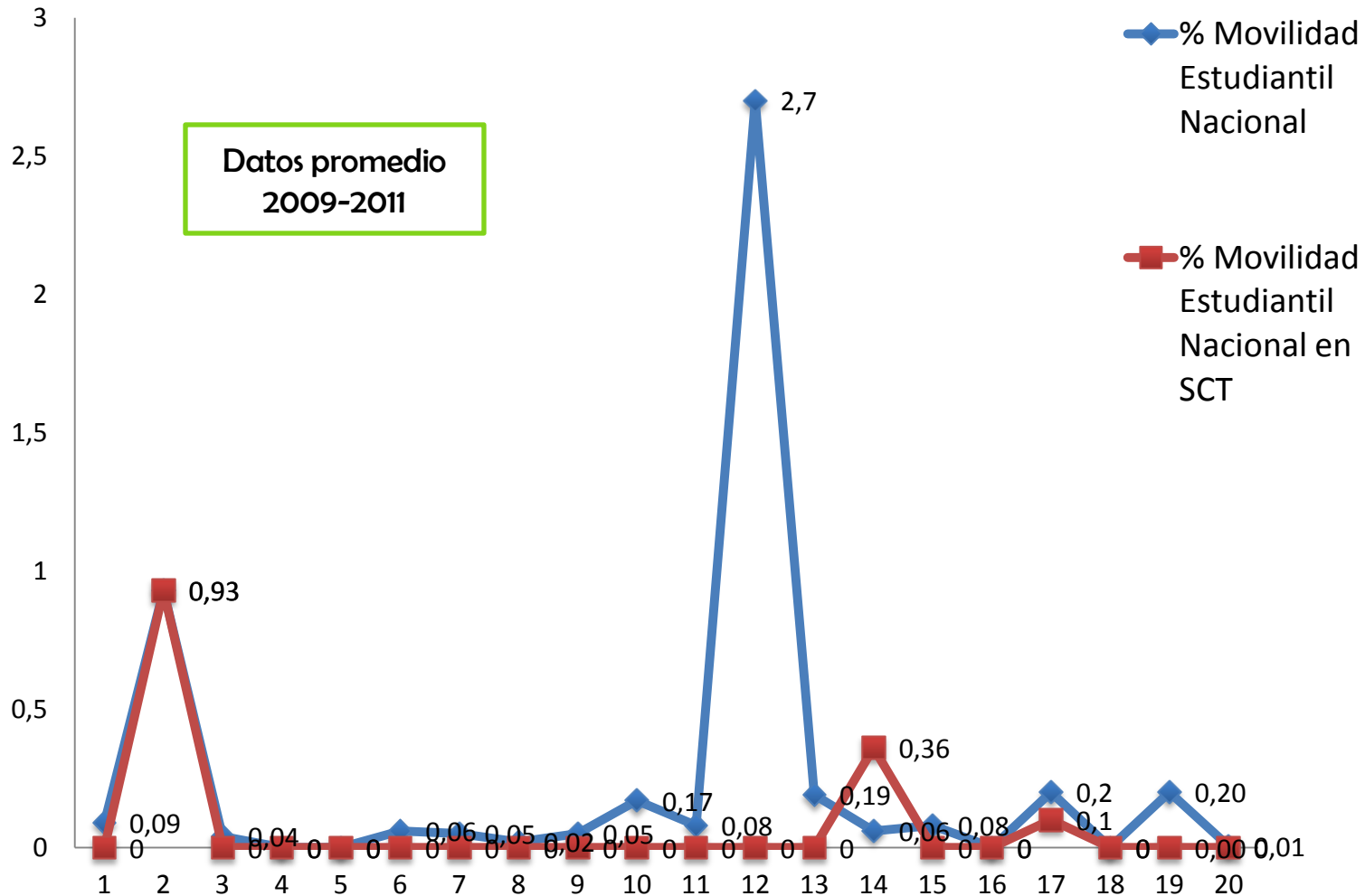
Uno de los objetivos de la implementación del Sistema de Créditos Académicos Transferibles por el CRUCH se relaciona con “Favorecer la Movilidad Estudiantil Universitaria”

## % Universidades con Movilidad Estudiantil Nacional

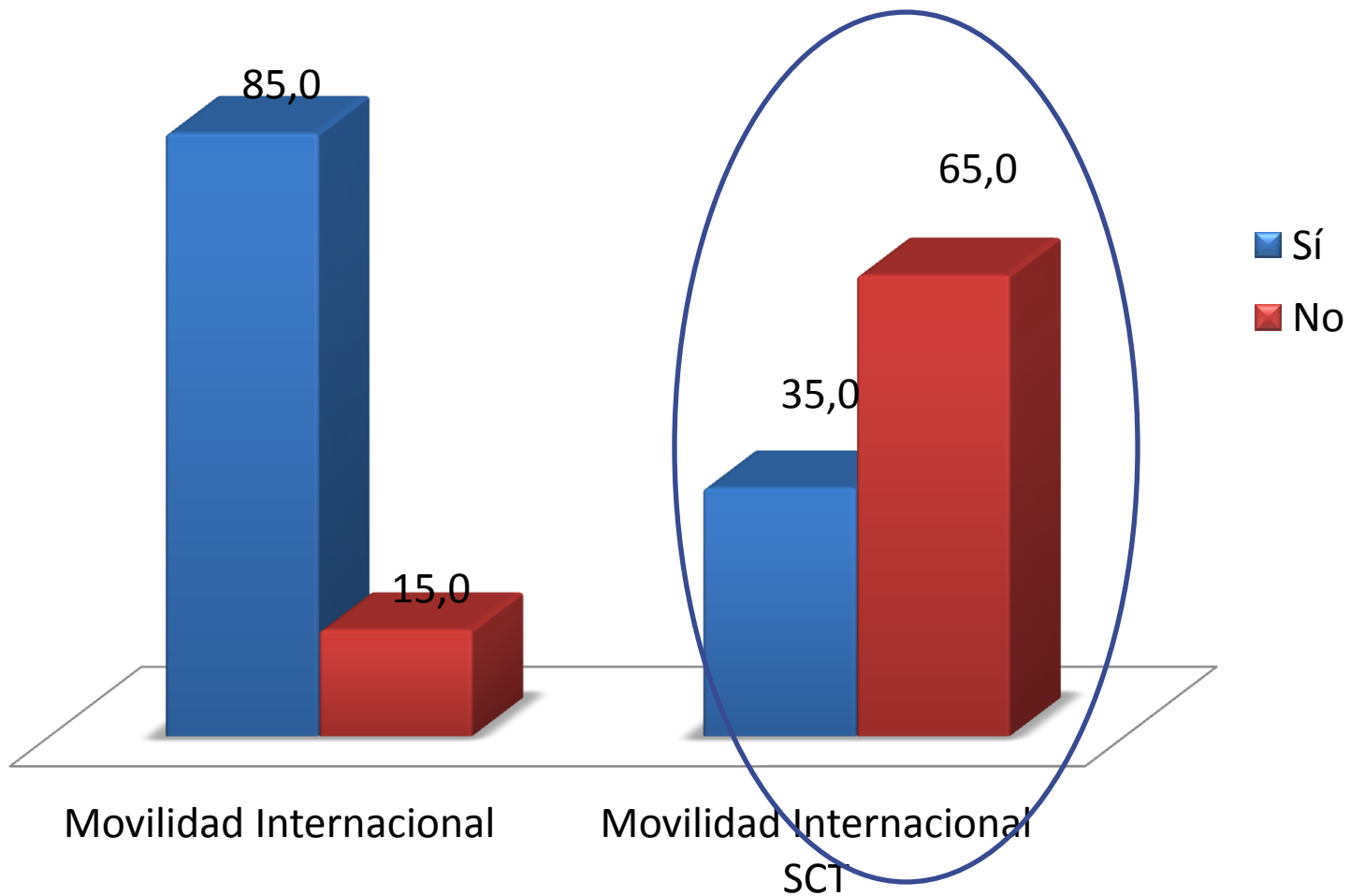


# Movilidad Estudiantil

## % de estudiantes por institución que acceden a Movilidad Estudiantil Nacional

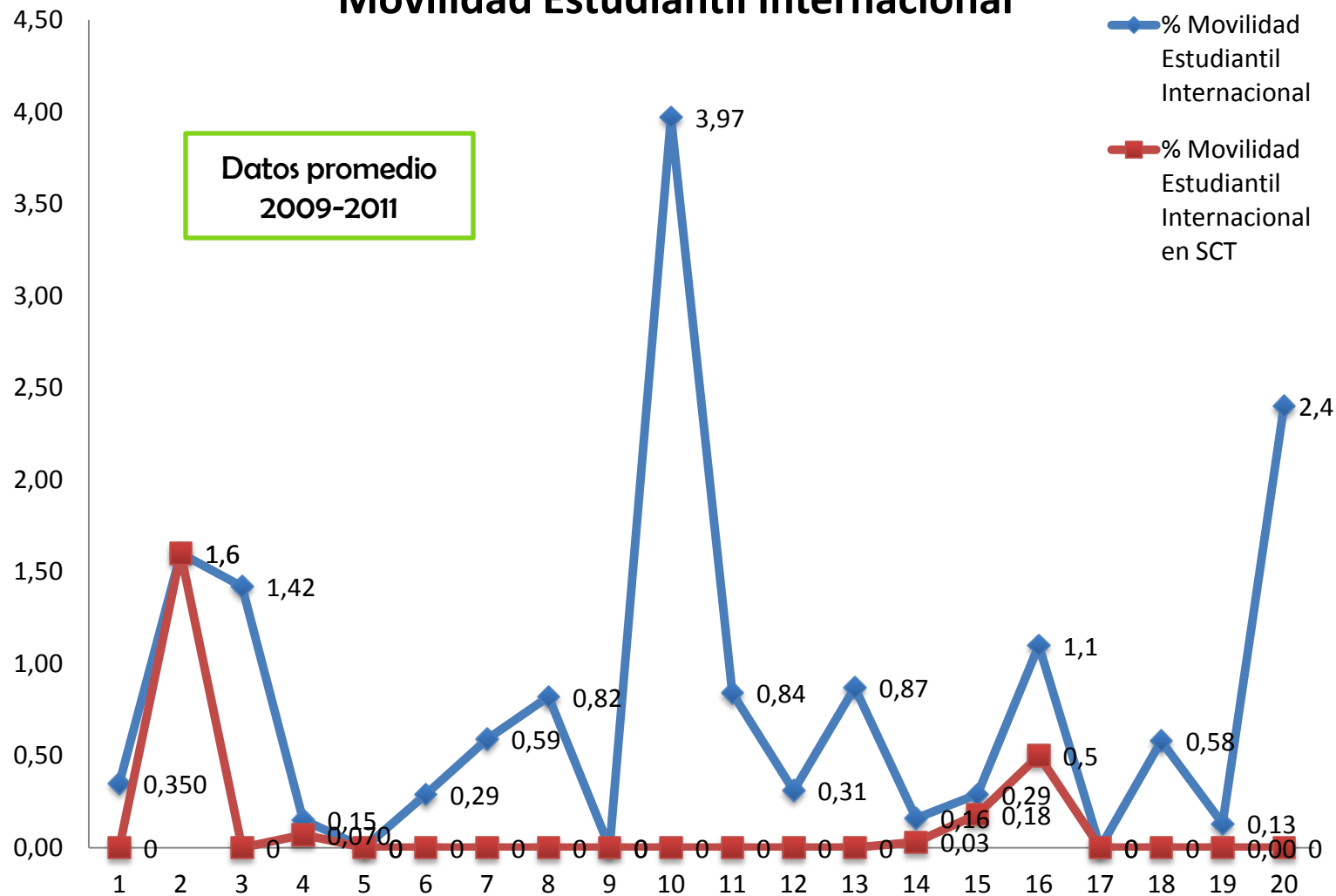


## % Universidades con Movilidad Estudiantil Internacional





## % de estudiantes por institución que acceden a Movilidad Estudiantil Internacional



Movilidad  
Estudiantil

## Elemento facilitadores de la movilidad estudiantil

Contar con  
convenios  
específicos

Disponer de  
financiamiento

Preocupación  
de la  
universidad  
por fomentar  
dichos procesos

Contar con  
normativa  
específica



Movilidad Estudiantil

Ser parte de  
proyectos MEC

## Convalidación de Créditos o Asignaturas

Principalmente  
de manera  
“tradicional”

36,8% cuentan  
con protocolos  
que regulen el  
proceso

Se basan en lo  
establecido en  
Proyectos  
MECESUP

## Potenciar la movilidad estudiantil

- Firmar convenios de Movilidad tanto nacional como internacional
- Facilitar el reconocimiento, acordando aspectos mínimos que deben contener programas de asignatura y planes de estudio
- Generar mecanismos de financiamiento
- Fomentar la movilidad estudiantil en las Universidades, a nivel de estudiantes, académicos y directivos