

SCT- Chile

Estado actual del SCT- Chile

Dra. Fernanda Kri Amar
Vicerrectora Académica
Directora Proyecto USA 1301- Red SCT
Universidad de Santiago de Chile

SCT-CHILE

Sistema único para las instituciones de educación superior del país.

Créditos basados en la carga académica de los estudiantes.

Transferibles- legibles entre instituciones de educación superior nacional e internacional.

LA INNOVACIÓN CURRICULAR EN CHILE

1999.
Proceso
de
Bolonia

2002. Se
incluye la
innovación
curricular en
los Proyectos
Mecesus

2004 -
2007.
Proyecto
Alfa
Tuning LA

2011.
Definición
de CLAR

2013.
Manual
SCT

2001.
Proyecto
Tuning

2003.
Declaración
de Valparaíso

2007.
Proyecto
UCN.
Desarrollo
de un
MNC

2011. 1er
seminario
Internacional
sobre
innovación
curricular del
CRUCH.

EL DESARROLLO DEL SCT EN CHILE

2003.
Decisión
del
CRUCH
de
impulsar
el SCT

2007-2010
Formación de
Expertos

2012-
2013
Modelo
de
Impleme
ntación
del SCT
en el
pregrado

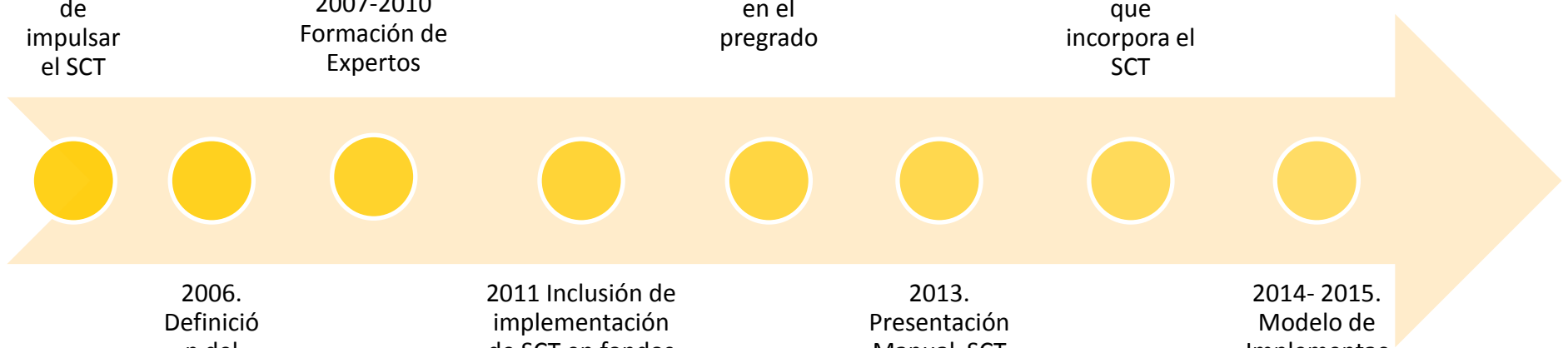
2013.
Normativa de
CNA para la
acreditación
de posgrados
que
incorpora el
SCT

2006.
Definición
del
Modelo
del SCT

2011 Inclusión de
implementación
de SCT en fondos
concurables de
MECESUP

2013.
Presentación
Manual SCT

2014- 2015.
Modelo de
Implementación
del SCT
en el
posgrado



SCT-CHILE

	SCT-Chile	ECTS	CLAR
N° créditos en 1 semestre académico	30 SCT	30 ECTS	30 CLAR
N° créditos en 1 año académico	60 SCT	60 ECTS	60 CLAR
N° de horas cronológicas de trabajo académico anual	1.440-1.900	1.400-1.680	1.440-1.980



CARACTERÍSTICAS DE CURRÍCULOS INNOVADOS

Perfil de egreso pertinente construido en base a competencias o resultados de aprendizaje actualizados y validados en forma interna y externa

Plan de estudios consistente para el logro del perfil de egreso

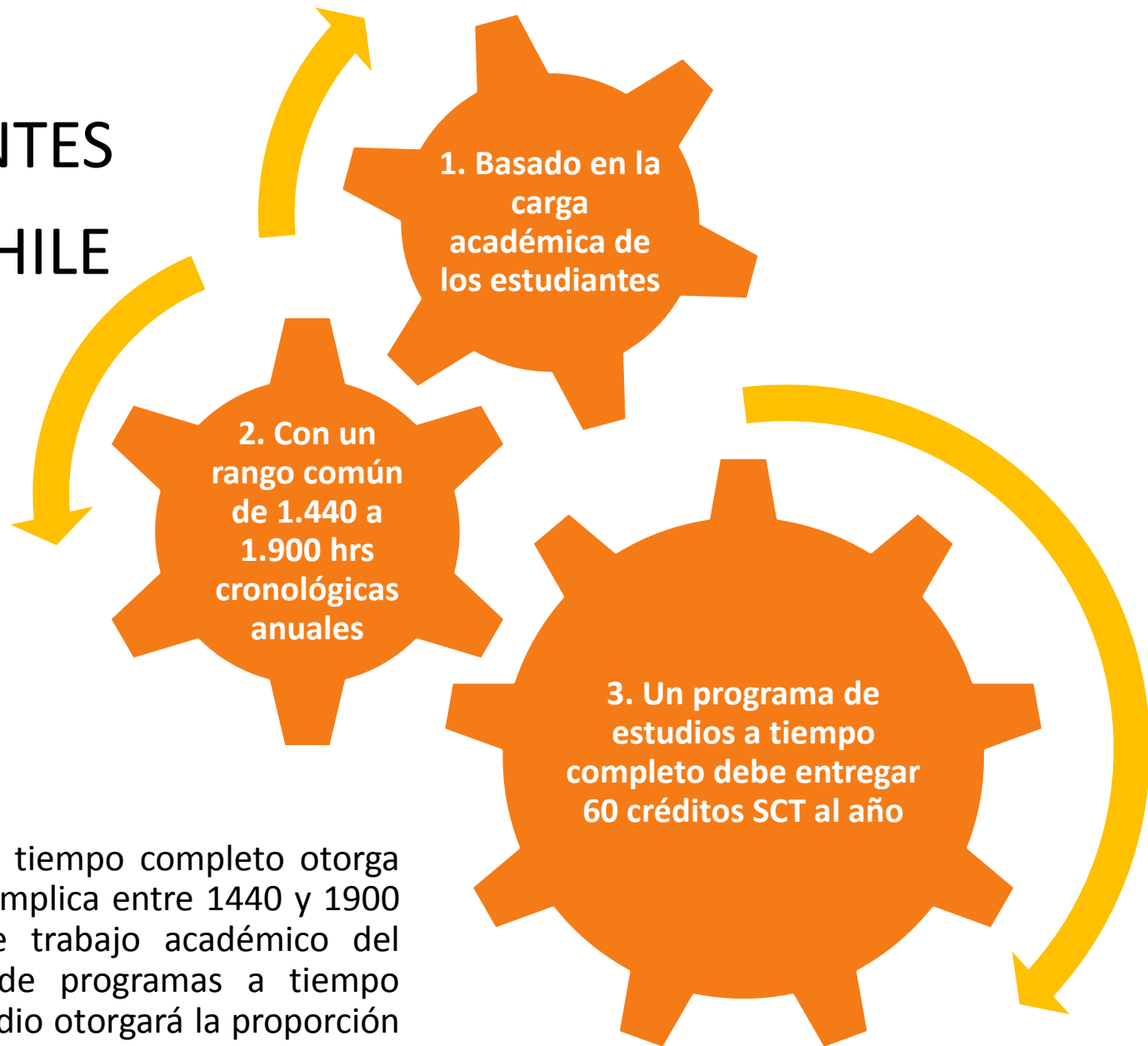
Programas de Asignatura elaborados para lograr los resultados de aprendizaje, que indican explícitamente su contribución al perfil de egreso

Estrategias de enseñanza aprendizaje centradas en el estudiante

Evaluaciones pertinentes para el logro de los resultados de aprendizaje y el desarrollo de las competencias declaradas

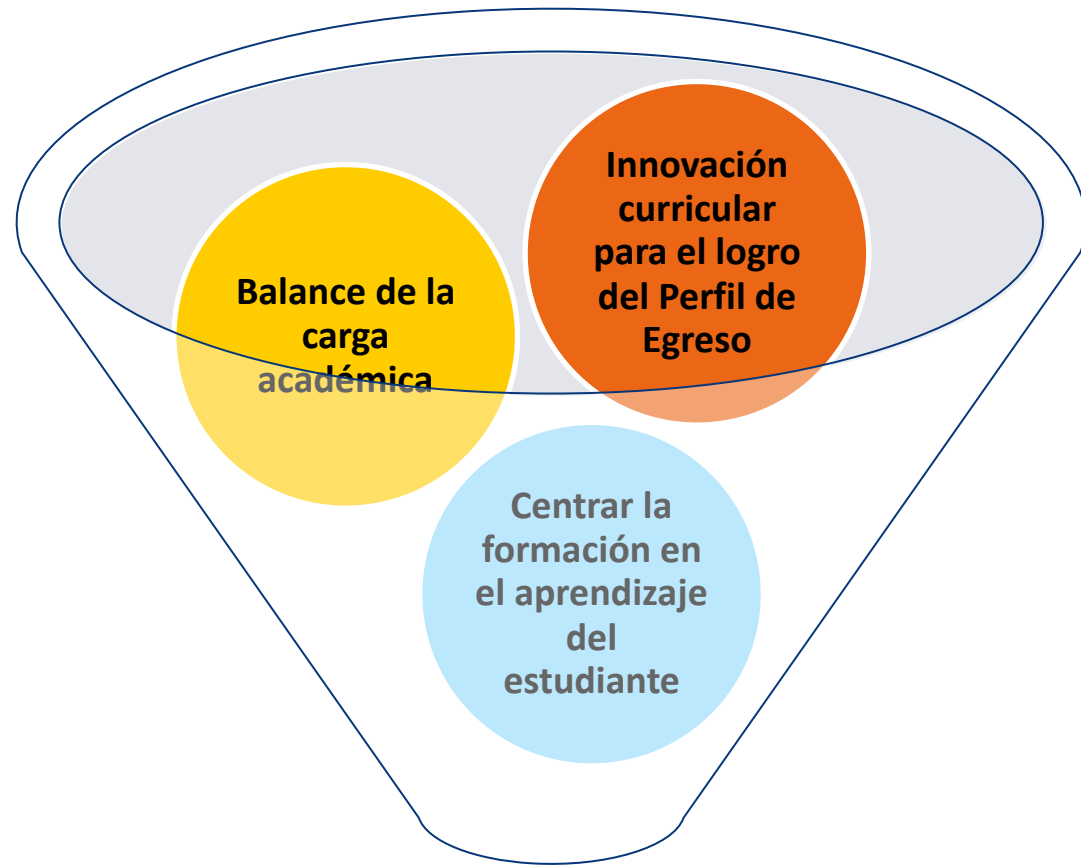
Estimación y adecuación de la **carga académica** exigida al estudiante

COMPONENTES DEL SCT-CHILE



Un plan de estudios a tiempo completo otorga 60 SCT al año, lo que implica entre 1440 y 1900 horas cronológicas de trabajo académico del estudiante. En caso de programas a tiempo parcial, el plan de estudio otorgará la proporción de créditos que corresponda a la cantidad de horas de dedicación del estudiante.

¿POR QUÉ EL SCT-CHILE?



Mejora en las tasas de aprobación, retención y titulación

Calidad del Aprendizaje

¿POR QUÉ EL SCT- CHILE EN POSGRADO?



EL ESTADO DE IMPLEMENTACIÓN DEL SISTEMA: CARTA DE BALANCE

1. Formalización Institucional del SCT-Chile
2. Socialización
3. Capacitación para la gestión del SCT-Chile
4. Proceso para la Innovación Curricular
5. Condiciones para la Movilidad Estudiantil
6. Implementación del SCT-Chile en las carreras de la Institución
7. Seguimiento y evaluación
8. Mejoras a la implementación

EL ESTADO DE IMPLEMENTACIÓN DEL SISTEMA CARTA DE BALANCE ABRIL DE 2014

Formalización Institucional/SCT	Socialización	Capacitación para la gestión SCT	Proceso para la Innovación	Contribuir Condiciones para la Movilidad Institucional	Implementación del SCT en Carreras	Seguimiento y Evaluación	Mejoras a la Implementación
b	d	d	c	b	a	a	a
d	d	d	d	c	b	b	a
d	c	b	d	c	b	a	a
d	a	b	d	c	a	a	a
d	d	c	c	b	a	a	a
d	d	d	d	c	a	a	a
c	c	b	d	c	b	a	a
d	d	c	d	c	c	a	a
d	d	b	d	b	b	a	a
d	d	c	c	c	b	a	a
b	a	a	d	c	a	a	a
d	c	a	c	c	b	a	c
d	c	c	d	c	c	a	c
b	b	b	c	c	b	b	b
d	b	c	d	a	b	b	a
d	d	d	d	d	d	c	c
d	c	c	c	c	c	b	a
d	a	c	d	c	b	a	c
d	c	c	d	c	b	a	a
d	c	b	d	d	c	b	b
d	d	d	d	c	d	a	b
d	c	d	d	d	d	a	a
d	d	d	d	c	c	b	b
d	d	d	d	c	c	a	a
d	c	d	d	c	d	b	b

EL ESTADO DE IMPLEMENTACIÓN DEL SISTEMA CARTA DE BALANCE ABRIL DE 2014

	2013			2014		
	Total	En SCT- Chile	% en SCT- Chile	Total	En SCT- Chile	% en SCT- Chile
Norte	204	27	13,2%	206	49	23,8%
Centro	428	111	25,9%	446	190	42,6%
Sur	398	211	53%	414	249	60,1%
Total	1.030	349	34%	1066	488	46%

EL ESTADO DE IMPLEMENTACIÓN DEL SISTEMA

1. Instituciones de Educación Superior de todo el país cuentan con planes de implementación del SCT-Chile
2. El SCT-Chile es requisito para la postulación a Planes de Mejoramiento de MECESUP
3. El SCT-Chile está incorporado en los criterios de acreditación de los Programas de Posgrado

SCT- Chile en los criterios de acreditación de CNA

Magíster

“El programa podrá considerar la convalidación de cursos o créditos. Sin perjuicio de lo anterior, **el estudiante deberá cursar mínimo 60 SCT en el programa y tener una permanencia activa de 1 año en éste.** Asimismo, las posibilidades de convalidación no podrán considerar la actividad de graduación”

Doctorado

“El doctorado podrá considerar la convalidación de cursos o créditos. Sin perjuicio de lo anterior, **el estudiante deberá cursar mínimo 150 SCT en el programa y tener una permanencia activa de 2,5 años en éste.** Las posibilidades de convalidación no podrán considerar la actividad de graduación”

Objetivo General

Desarrollar un modelo para la implementación del SCT-Chile en los programas de postgrado para las Instituciones de Educación Superior pertenecientes al Consejo de Rectores de las Universidades Chilenas

PROYECTO USA 1301

Objetivo Específico N° 1:

Definir los **ciclos formativos** de los programas de postgrado en términos de SCT-Chile para las Instituciones de Educación Superior pertenecientes al CRUCH

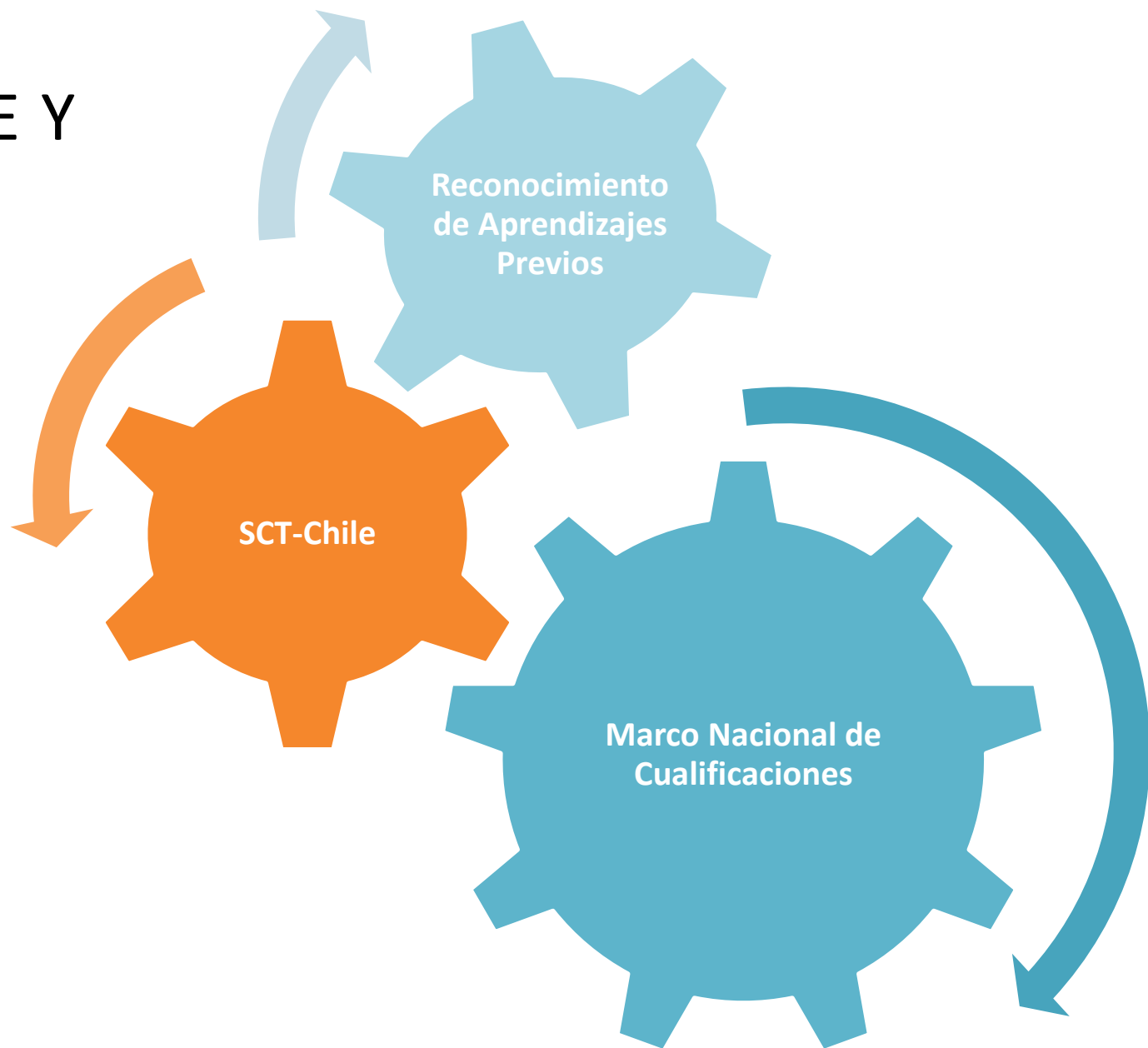
Objetivo Específico N° 2:

Elaborar una metodología para la implementación del SCT-Chile en programas de postgrado

Objetivo Específico N° 3:

Implementar la metodología propuesta en programas de postgrado de las Universidades pertenecientes al Consejo de Rectores

SCT-CHILE Y MNC



Estado actual del SCT- Chile

Dra. Fernanda Kri Amar
Vicerrectora Académica
Directora Proyecto USA 1301- Red SCT
Universidad de Santiago de Chile