



SCT-CHILE

**SISTEMA DE
CRÉDITOS ACADÉMICOS
TRANSFERIBLES**

Diagnóstico Planes de estudio en SCT-Chile

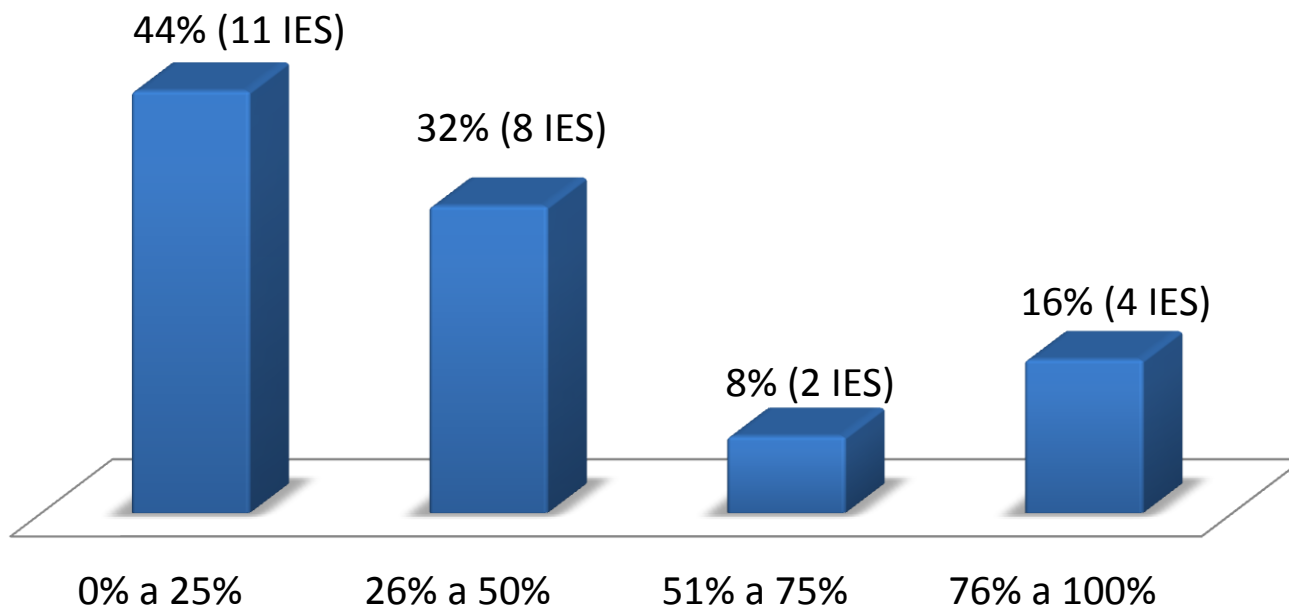
Mg. Elisa Marchant Mayol
Coordinadora Proyecto USA 1116
Universidad de Santiago

Característica del Diagnóstico

- Se realizó entre los meses de mayo y junio del presente año
- Respondieron las 25 universidades que componen el Consejo de Rectores de las Universidades Chilenas (CRUCH)
- Recabó información sobre el número de planes de estudio que están en SCT-Chile y las que se proyectan para inicios del año académico 2014
- Con el objetivo de evaluar el Acuerdo de Pucón (2011) y los indicadores del Proyecto USA 1116

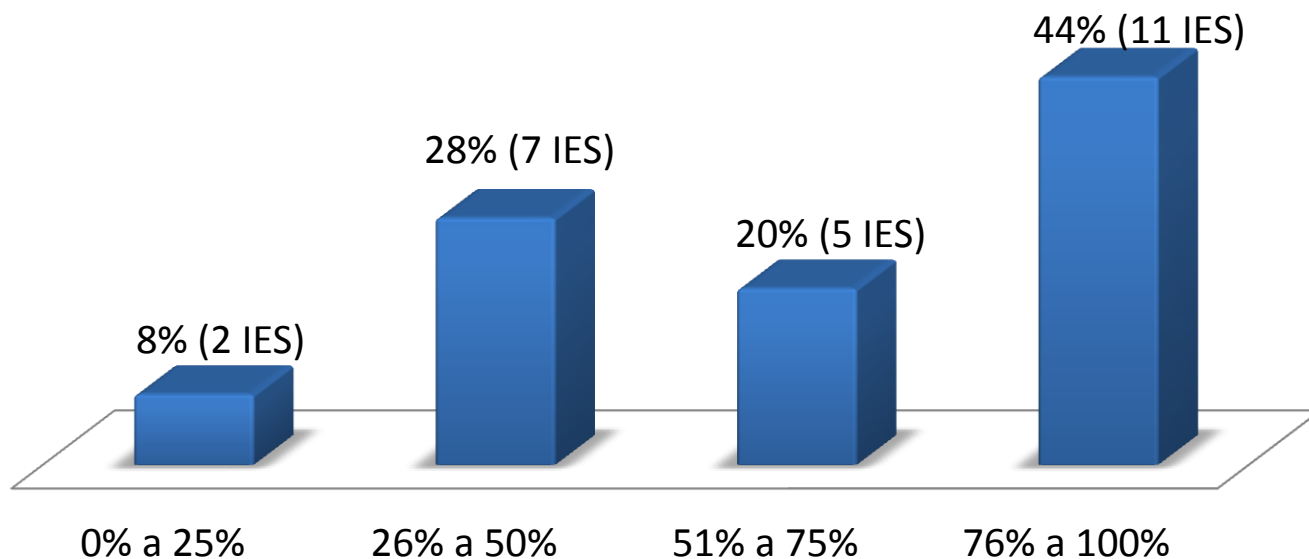
Situación Actual

% de Universidades según el rango de carreras en SCT-Chile



Proyección 2014

% de Universidades según el rango de carreras en SCT-Chile para el año 2014





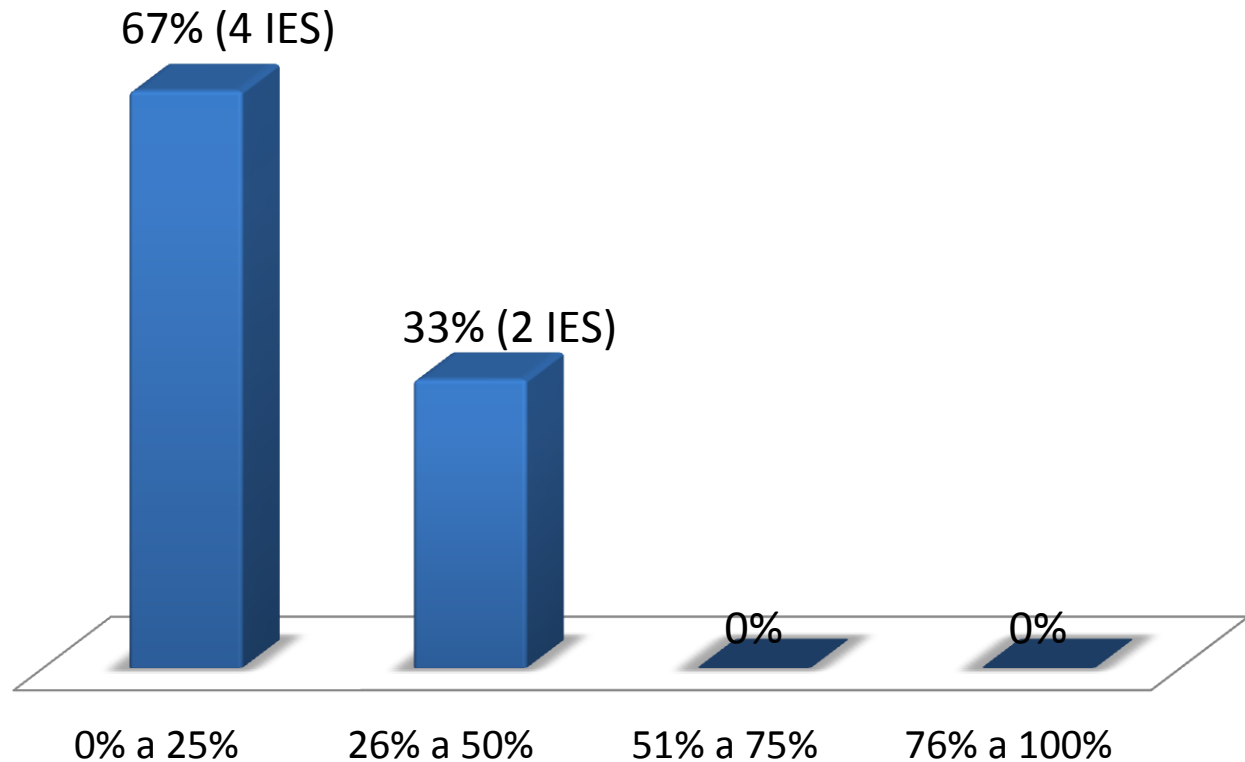
En la foto, la Universidad de Concepción, parte del Consejo de Rectores.

Servirá para convalidar cursos en planteles adscritos a la PSU y extranjeros en convenios institucionales:
En 2014, el 62% de las carreras tendrá un sistema que facilite la movilidad de alumnos

Los estudiantes podrán homologar ramos a partir de los "créditos transferibles", unidad de medición de la cantidad de trabajo real que requieren. Este sistema ya opera dentro del Consejo de Rectores y se espera que se extienda a otros planteles.

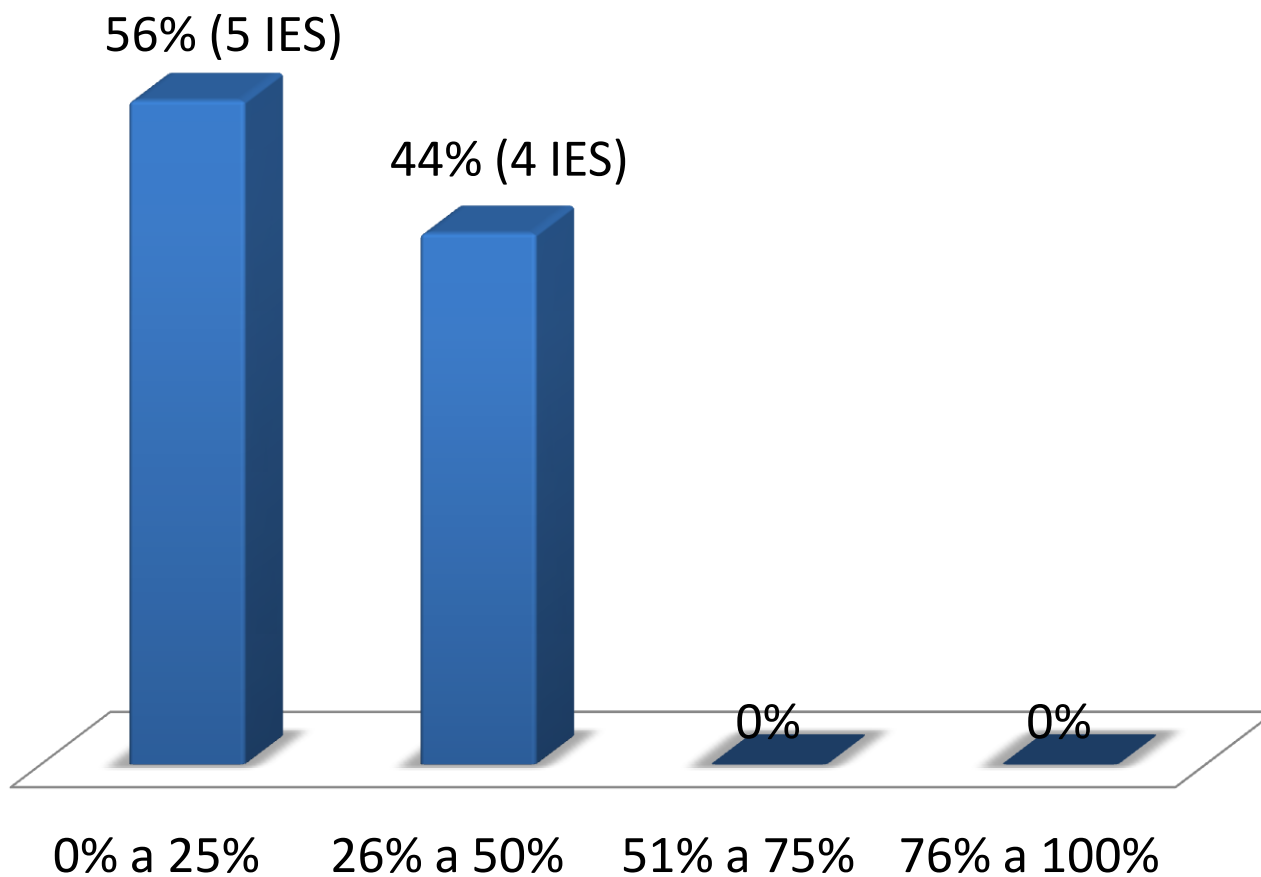
Situación por Zona Geográfica

Zona Norte, Actual



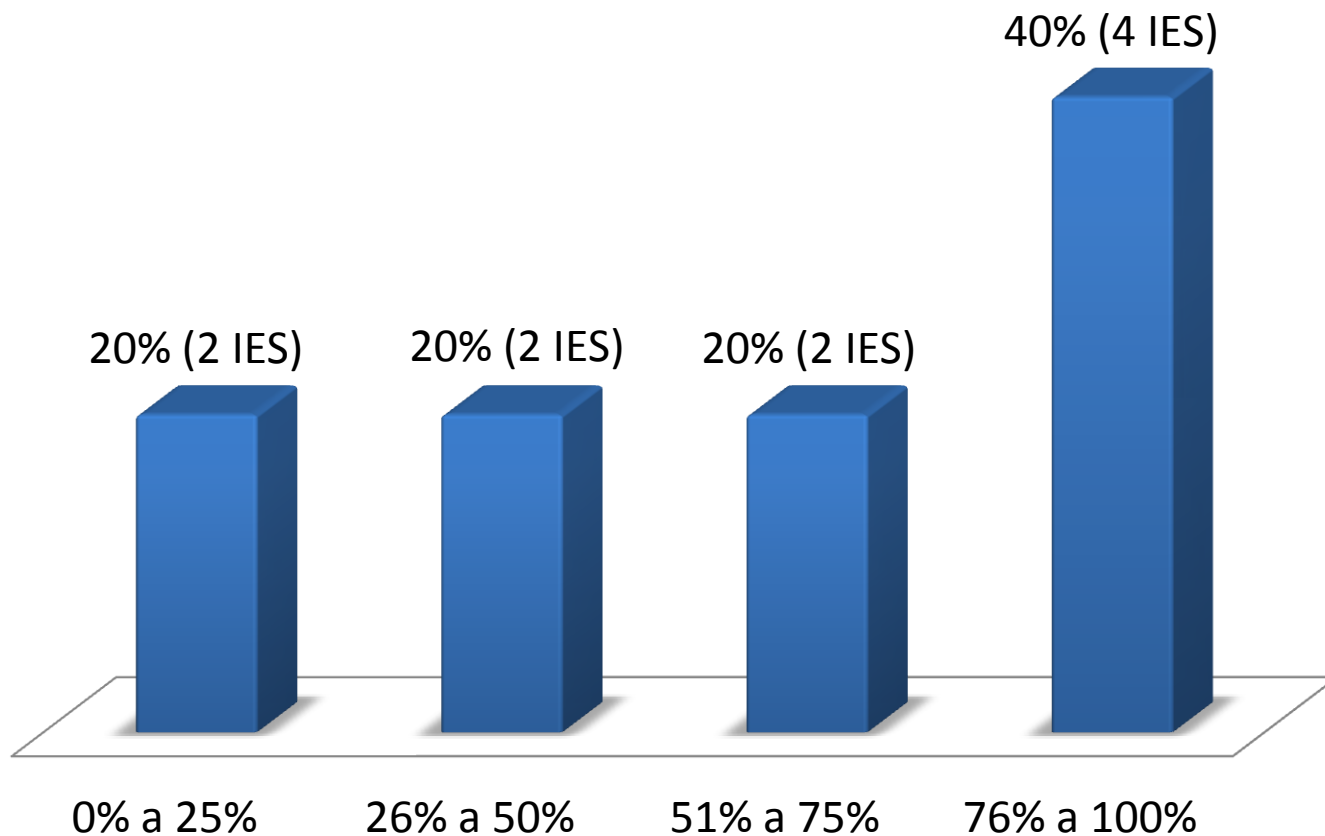
Situación por Zona Geográfica

Zona Centro, Actual

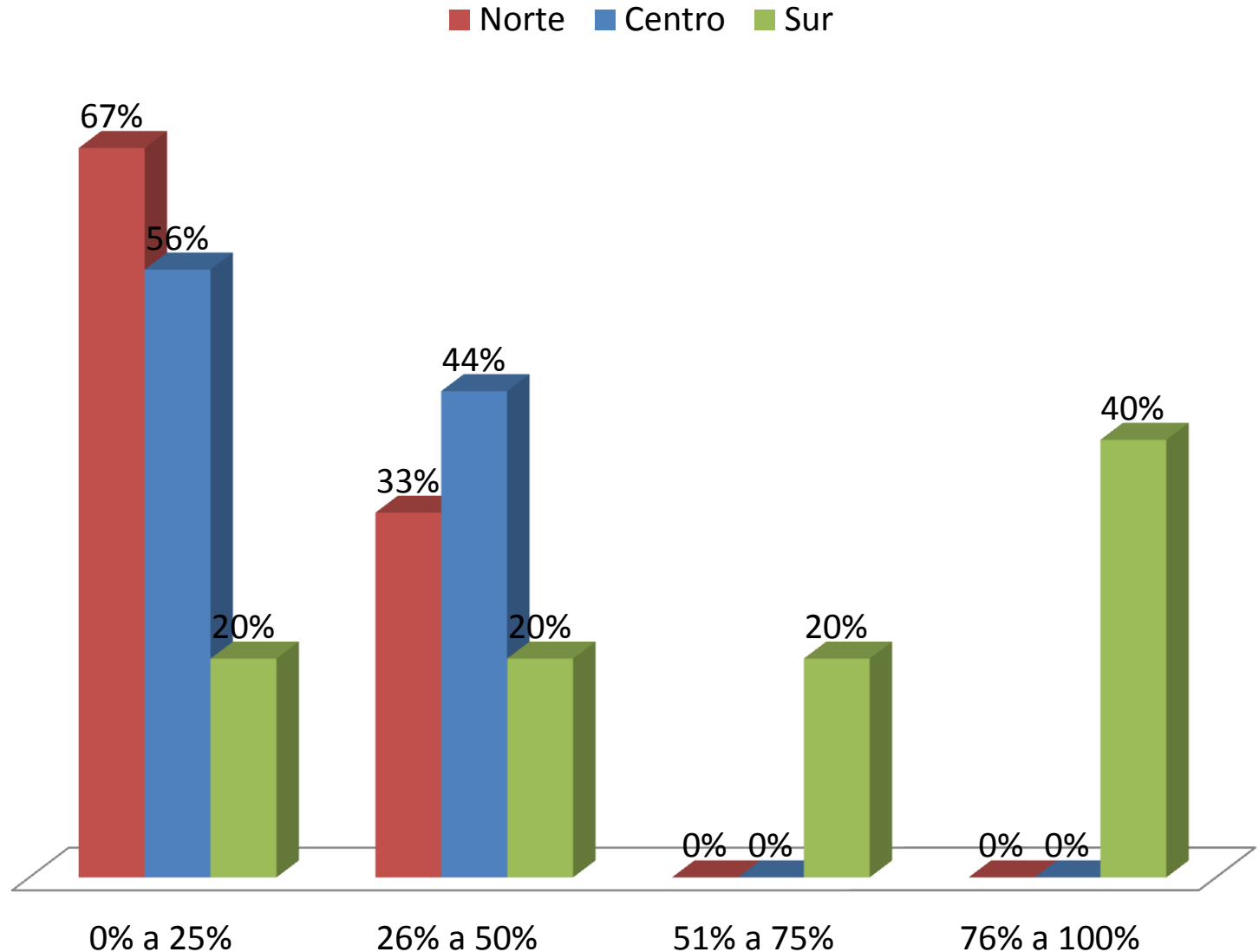


Situación por Zona Geográfica

Zona Sur, Actual

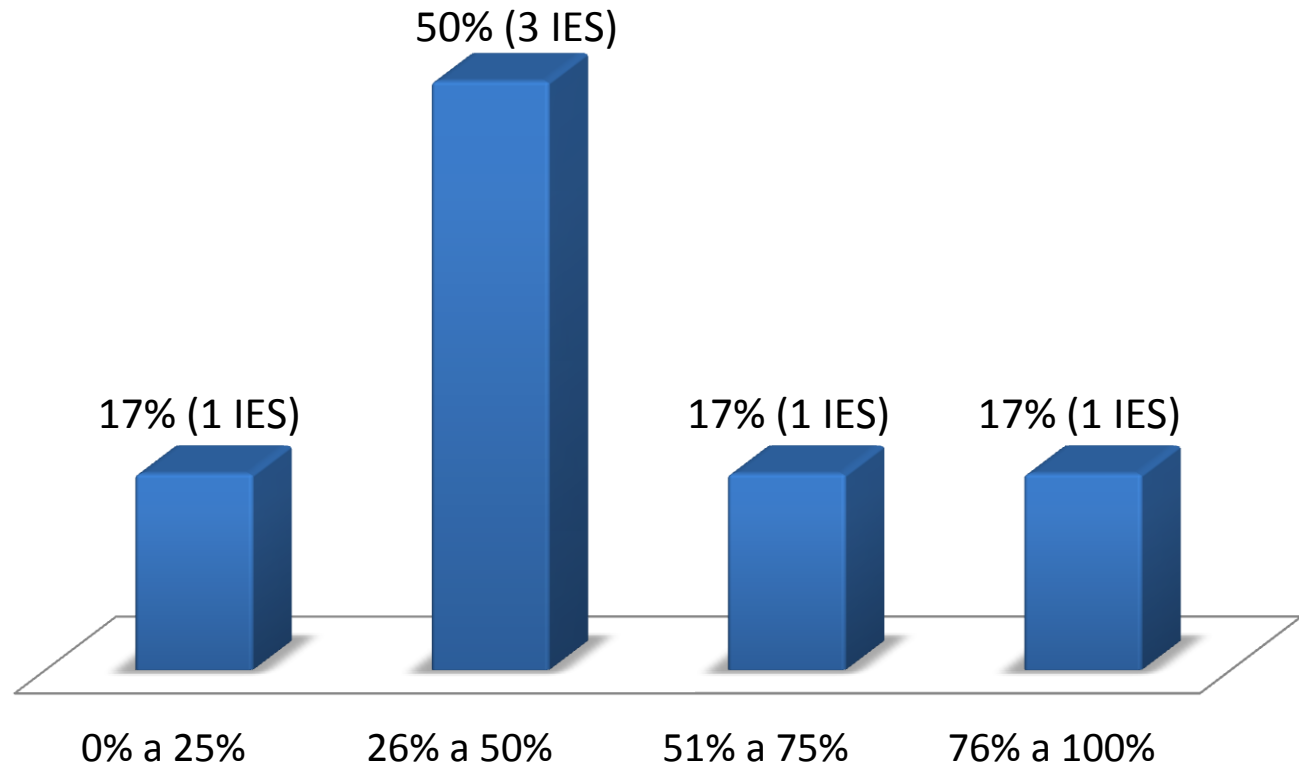


Situación por Zona Geográfica



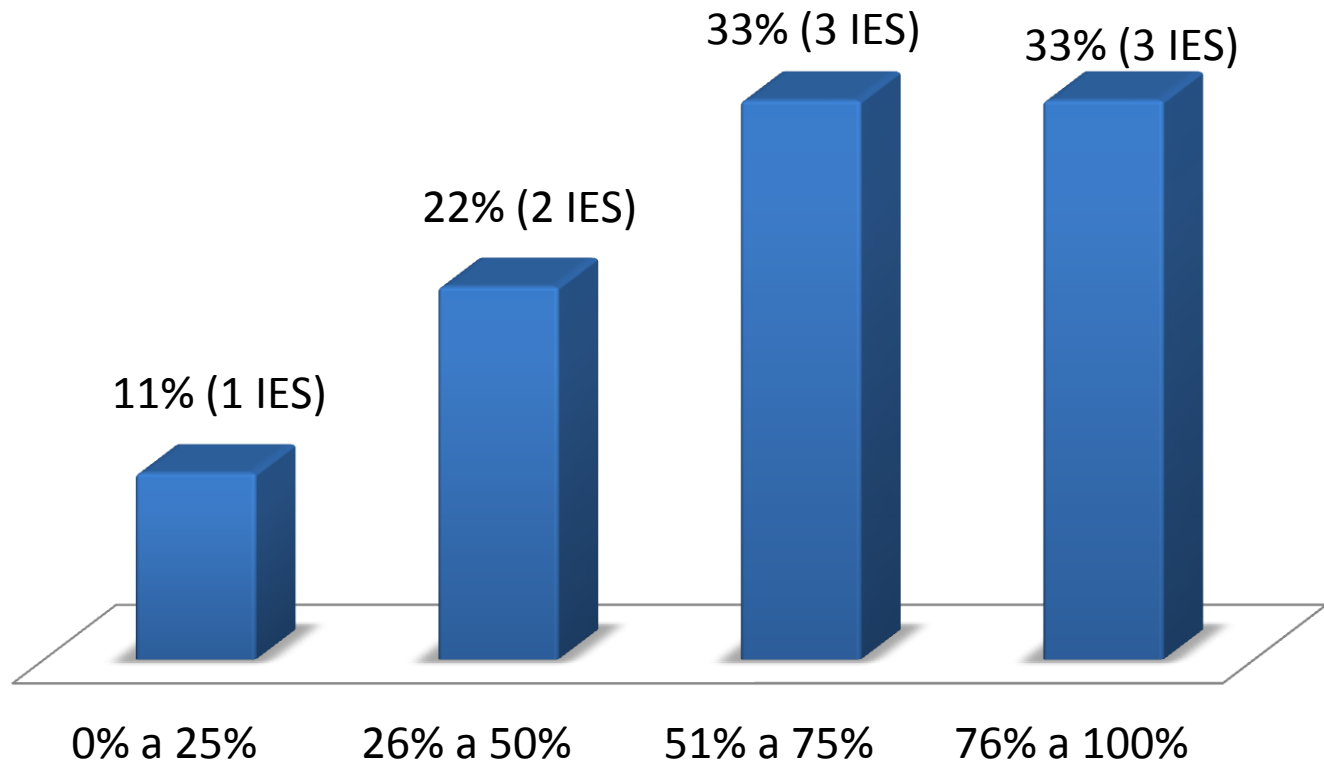
Proyección 2014 según zona geográfica

Zona Norte, Proyección 2014



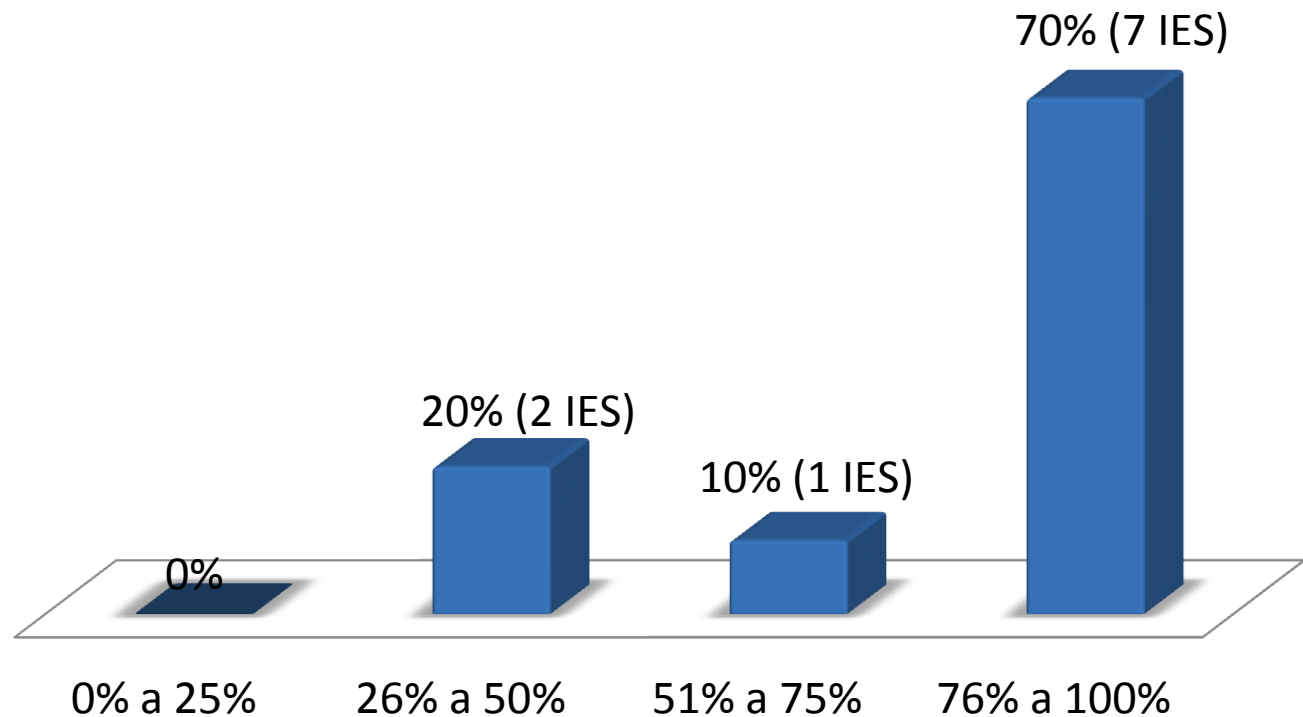
Proyección 2014 según zona geográfica

Zona Centro, Proyección 2014



Proyección 2014 según zona geográfica

Zona Sur, Proyección 2014



Número de Planes de estudio

	Total	En SCT- Chile	% en SCT- Chile	Proyección 2014	% Proyección n 2014
Norte	204	27	13,2%	103	50,5%
Centro	428	111	25,9%	254	59,6%
Sur	398	211	53%	279	70,1%
Total	1.030	349	34%	636	62%

Desafíos

- Plazo para implementar efectivamente el 100% de los planes de estudio en SCT-Chile. Quedarán 394 planes aún sin implementar a inicios del año académico 2014.
- Necesidad de realizar diagnóstico con evidencias de la implementación.
- Desarrollo de una base de datos con las carreras implementadas en SCT-Chile.
- Realización de un nuevo diagnóstico a inicios del año 2014.

Diagnóstico Planes de estudio en SCT-Chile

Mg. Elisa Marchant Mayol
Coordinadora Proyecto USA 1116
Universidad de Santiago